

Tip pre vaše bývanie (66)

Kontio
Log Houses



KONTIO Woodsia

Moderné bývanie v klasickom štýle

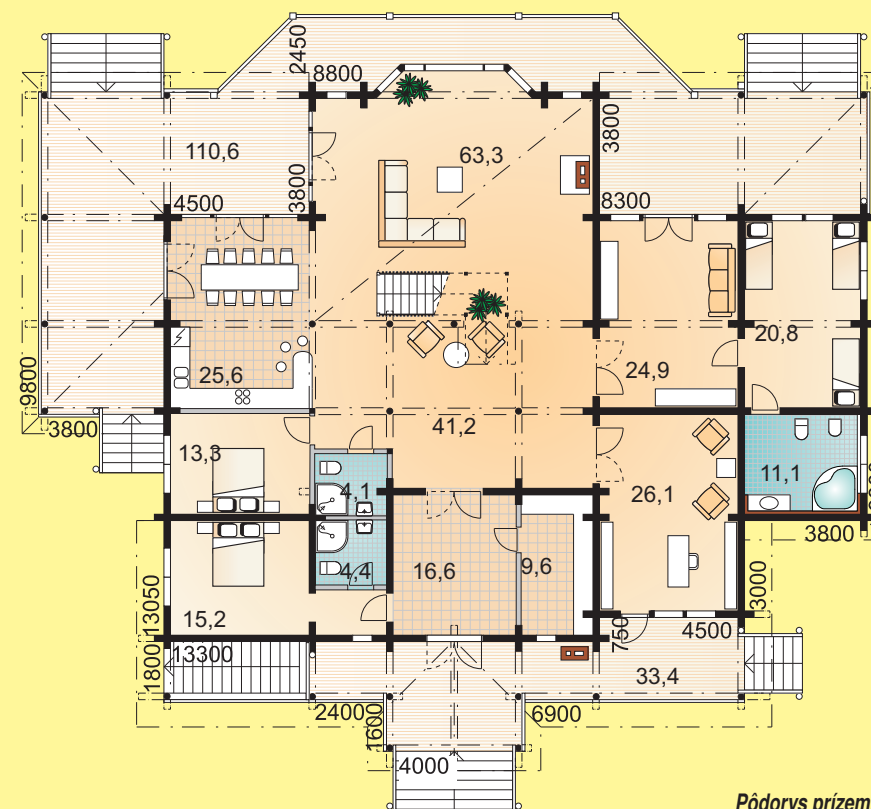
Nadčasovo elegantný vzhľad a prírodné materiály sú veľmi vhodné pre moderné konštrukcie na výstavbu rodinných domov.

Zrubový dom je originálny, individuálny a krásny. Drevo ako stavebný materiál dá vášmu domovu jedinečnú hodnotu a osobného ducha, príjemnosť na dotyk i radosť z bývania.

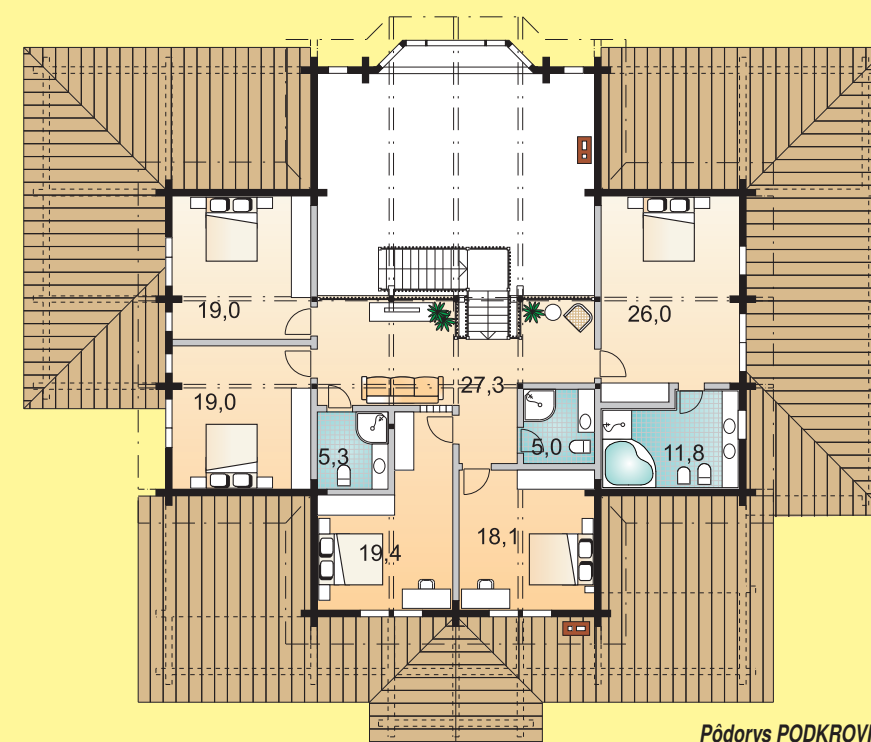
Zrubová konštrukcia vyrovnáva teplotné výkyvy, a preto je v objekte útulne vo všetkých ročných obdobiach. Materiál je v lete chladný a príjemne teplý v zime, zatiaľ čo na jeseň a na jar steny z masívneho dreva zbierajú energiu zo slnečného žiarenia. Kontio zrubové domy prinášajú čistou škandinávsku prírodu a odhaľujú tajomstvo zdravého bývania.

Vhodné do rôznych podmienok

Zrubové domy našli svoje miesto vo všetkých klimatických podmienkach po celom svete. Starostlivo naplánované a dobre postavené Kontio domy, navrhnuté na základe špecifických potrieb budúcich majiteľov, bez poškodenia prežijú zemetrasenia, masívne závaly snehu alebo tajfúny. Najlepšou, najbezpečnejšou a najspoľahlivejšou voľbou pri výbere stavebného materiálu je pomaly rastúca polárna borovica zo severného Fínska.



Pôdorys prízemia.



Pôdorys PODKROVIA.

sívne drevo má prirodzenú schopnosť absorbovať vlhkosť, keď je vlhkosť vzduchu príliš vysoká. Keď je vlhkosť vzduchu nižšia, vlhkosť z dreva sa dostáva späť do miestnosti, čím sa udržuje jej optimálna úroveň. Táto ideálna vlastnosť dreva zabezpečuje, že relatívna vnútorná vlhkosť vzduchu zostáva v rozmedzí medzi 30 až 55 %. Mimo hodnôt optimálnej hladiny vlhkosti sa v ovzduší značne zvyšuje množstvo prachu, vírusov a baktérií, čo často vedie k zdravotným problémom, ako sú infekcie dýchacích ciest, astma, alergie, príznaky vyčerpania a bolesti hlavy.

Dobrá kvalita ovzdušia v izbách nemožno zabezpečiť bez vetrania domu. I keď zrubový dom dýcha, je vetranie potrebné, ale jeho potreba je kvôli schopnosti vyrovnávať vlhkosť a teplo nižšia. Zníženie potreby vetrania šetrí peniaze na energie bez toho, aby sa znížil komfort bývania.

Šetrnosť k životnému prostrediu

Vzhľadom na značné rozdiely v zaťažení životného prostredia, spôsobené výrobou a použitím stavebných materiálov, je rozumné zvoliť si materiály, ktoré sú vyrábané aj používané energeticky efektívne. Spracovanie dreva vyžaduje len zlomok energie, ktorú potrebujú iné stavebné materiály, ako je oceľ, betón, plasty a hliník. Zrubové domy bežne obsahujú viac dreva a menej iných druhov materiálov ako stavby sendvičovej konštrukcie.

Moderný zrubový dom je tesný a energeticky úsporný

Utesnené domy znamenajú pohodlie pri súčasnom znížení nákladov na prevádzku. Moderné zrubové konštrukcie umožňujú maximalizovať energetickú efektívnosť v každom Kontio dome. Tesnosť bola overená pri testoch vykonávaných VTT (Technické výskumné centrum vo Fínsku), s uvedením hodnoty tesnosti N50, čo je výborný výsledok.

Rozmerovo presné profily zrubov a tesný rohový spoj, spolu s dvojitou izoláciou v profile rohového spoja, vytvárajú obal, ktorý chráni dom pred chladom, vetrom i dažďom. Ak budú presne dodržané plány a pokyny na inštaláciu (poskytuje ich firma Kontio), v stenách a rohoch nebudú žiadne netesnosti, ani žiadny prievan v okolí dverí a okien.

Posúdenie domu ako celku

Tesnosť je veľmi dôležitá z hľadiska celkového dopytu po udržaní tepla v dome, ale rovnako je dôležitý prístup k návrhu domu ako celku. Obvodový plášť budovy sa skladá zo strechy, vonkajších stien (vrátane okien a dverí) a z podlahy. Všetky tieto konštrukcie musia byť kvalitne zhotovené a tesné. Cez obvodové steny uniká približ-

Relaxovanie

Život v zrubovom dome prináša veľa pozitívnych asociácií. Pokojné, priestrané a príjemné prostredie vytvára pravú domácu pohodu a umožňuje účinné relaxovanie. Prijímanie toku energie vplyvom masívneho dreva okolo zlepšuje rovnováhu tela a mysle a pomôže človeku cítiť sa lepšie, odhodíť stres a žiť zdravší život. Fínska sauna predstavuje tradičný kúpeľ, ktorý je

uznávaný ako kvalitná možnosť relaxácie. Stimuluje krvný obeh, znižuje svalové a nervové napätie a tiež môže slúžiť ako miesto pre meditáciu.

Kvalita vnútorného ovzdušia

Podľa výskumu zachovávajú Kontio domy veľmi dobrú vnútornú klímu. Zrubová konštrukcia účinne vyrovnáva kolísanie tepla a vlhkosti vzduchu v miestnosti. Ma-



ne len 10 % tepelnej energie z celkovej energetickej náročnosti objektu, no väčšina tepelných strát sa uskutočňuje cez strechu. Preto je dôležité, aby strecha bola dostatočne tepelne izolovaná a izolačné materiály boli správne inštalované.

Ďalšiu významnú úlohu v celkovej potrebe energií hrajú okná a dvere. Pokročilé technológie, ako sú selektívne povrchy a plynové náplne medziskelných priestorov predstavujú možnosti, ktorých použitie sa zaplatí v podobe nižších prevádzkových nákladov.

Rozdiely v spotrebe

Životný štýl každého človeka je rozdielny a môže znamenať rozdiely aj pokiaľ ide o vplyv na životné prostredie. Spôsob osvetlenia, vetranie s rekuperáciou tepla, moderné inventory, využitie solárnej ener-



gie, klampiarske výrobky na úsporu vody a kvalitné domáce spotrebiče ponúkajú ďalšie cesty k významným úsporám. Účinnéjšie technológie v domácnostiach znamenajú aj výrazné zníženie celkovej spotreby energií.

Kontio zrubový dom predstavuje nízkoenergetický objekt. Izolačné a tepelné vlastnosti masívneho dreva prirodzene udržiavajú požadovanú teplotnú úroveň za každých podmienok, čo je energeticky veľmi efektívne. Ak sa zameriame na zníženie spotreby energie pri každodenných rutinných činnostiach v domácnosti, celkovo môžeme dosiahnuť veľké úspory.

Projekt WOODSIA

Aj keď je Kontio Woodsia zrubový dom v klasickom štýle a využíva prvky tradičnej zrubovej architektúry, splňa všetky požia-

vy a prania dnešnej doby. Klasický štýl ponúka možnosti ako pre tradičné, tak i nové prístupy a Woodsia je toho skvelým príkladom – kombinácia klasickej guľatiny a požiadaviek na súčasný luxus. Je to naozaj reprezentatívny a priestorový dom.

Architektonické a dispozičné riešenie

Woodsia zaujme výraznými krásnymi priechodmi. Dom poskytuje veľa miest pre rodinu i priateľov. Stretávať sa môžu v priestorom „srdci“ tohto objektu. Pre pohodlie detí i spokojnosť rodičov je miestnosť pre hry detí situovaná vedľa obývacjej izby. Spálňa za ňou predstavuje vlastnú oázu pokoja.

V dome sú izby aj pre tiché súkromie ubytovaných hostí. Teplo a kúzlo pravých severských borovic a nadčasový dizajn vy-

tvárajú príjemnú atmosféru. Veľkorysý arkier v obývacej izbe otvára výhľad do záhrady a veľké terasy umožňujú využívať exteriér na posedenie v podvečer alebo na raňajkovanie pri rannom slniečku.

Budúcnosť globálneho životného prostredia je v našich rukách

Popularita drevostavieb silne rastie a je tiež podporovaná vládami. Nadišiel čas pochopiť skutočnú hodnotu obnoviteľných materiálov. Zvýšením využitia dreva ako stavebného materiálu môžeme ušetriť neobnoviteľné prírodné zdroje pre budúcnosť, najmä tam, kde nie je k dispozícii žiadny alternatívny materiál.

Text a snímky: KONTIO
www.kontio.sk

