



Tip pre vaše bývanie (62)



# KONTIO Laminaria

## Luxus, priestor i relax

*Čas, ktorý trávime v našom príbytku, zaberá značnú časť nášho existovania, preto vôbec nie je jedno, kde a ako bývame. Kvalita bývania má značný dopad nielen na naše pohodlie, ale aj na naše zdravie.*

### Vkusná architektúra a zdravé bývanie

Kontio zrubové domy sú dobrou voľbou pre rôzne klimatické podmienky, ba dokonca aj pre rôzne kultúry bývania a stavania. V každom z drevených domov sa ukrýva kombinácia tradície, špičkových technológií, vhodných konštrukčných riešení, ale aj fantázie. CE certifi-

kácia zabezpečuje, že budúci majitelia zrubového domu dostanú naozaj kvalitu a v princípe budú spokojní. Táto kvalita má značku – Kontio made in Finland.

### Technológia zrubových stavieb

Husté drevo polárnej borovice, ktorá rastie

v severských oblastiach, je najlepší materiál pre stavby. Tento strom rastie na suchých neúrodných pôdach, na skalnatých, ale aj močiarnych podkladoch. Pre svoj rast vyžaduje veľa slnka a čistý vzduch. Severné Fínsko poskytuje pre rast lepšie geologické i klimatické podmienky ako ostatné regióny sveta. Drevo v tvrdých klimatických podmienkach rastie pomaly a má uzatvorenú štruktúru. Je preto tvrdšie, odolnejšie, čo má vplyv aj na stavbu z neho postavenú – sadanie nastáva v menšej miere. A svoje vlastnosti si udržiava po desaťročia. Zrubový dom z trvanlivého dreva je teda teplý a bezpečný.

### Typy konštrukcií

Zo širokého výberu zrubov môžete vždy nájsť vhodné riešenie pre rozdielne účely a podnebia. Voľba konštrukcie – typ a tvar, môže významne ovplyvniť zovňajšok vášho domu.

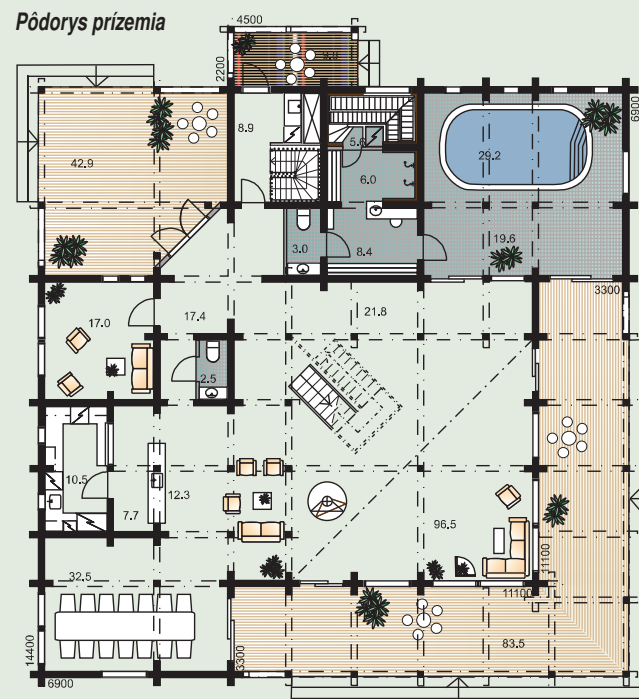
### Hranaté zruby

Laminované a hranaté zruby majú klasický tvar. Hranatý tvar je vhodný pre klasickú aj modernú architektúru. Budovy dostanú elegantné, nadčasové a čisté línie. Lepené zruby sa menej krúčia, zmršťujú, pričom lepením môžu získať väčšiu hrúbku, takže nie je potrebná dodatočná izolácia ani v arktických podmienkach.

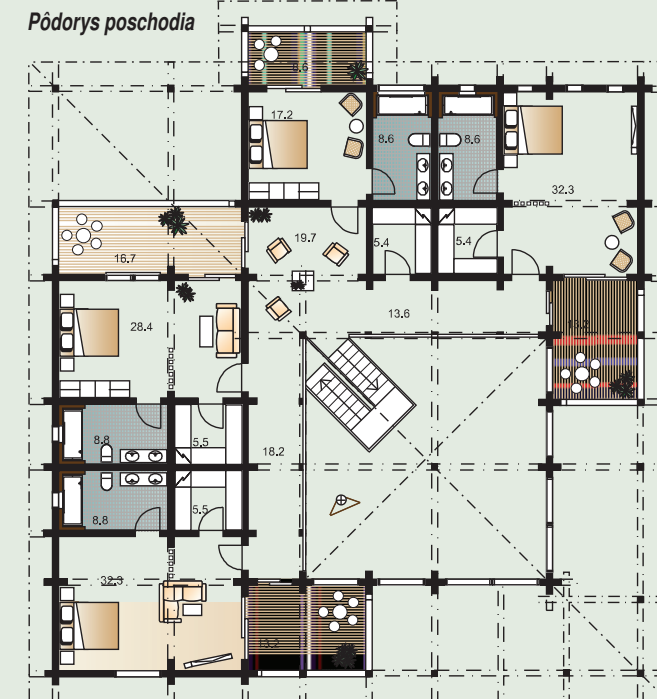
### Gul'atina

Zruby z gul'atiny vždy budia pozornosť vo svojom okolí. Používajú sa pri mnohých luxusných

Pôdorys prizemia



Pôdorys poschodia



projektoch v Európe i Ázii. Kvalitu ich konštrukcie preverili zemetrasenia, ale aj tajfúny v Japonsku, extrémna vlhkosť v Thajsku, enormné množstvo snehu v Alpách či mrazivé teploty v Laponsku. Spájanie stien z gul'atiny je patentom spoločnosti KONTIOTUOTE Oy a umožňuje dodať zrubovú stavbu pre akékoľvek extrémne podmienky.

### Dodatočná izolácia

Podľa požiadaviek investora môže byť použitá tenšia stena zrubu v spojení s dodatočnou izoláciou. Izolácia z vnútornej alebo vonkajšej strany dáva stavebníkovi možnosť postaviť nízkenergetický dom s veľmi nízkymi nákladmi na vykurovanie, ale dáva mu aj slobodu pri voľbe pohľadových stien, ktoré môžu byť povrchovo rôzne upravené.

### Koncept Laminaria

Zrubový dom Kontio Laminaria bol naplánovaný v spolupráci s Arkdesign Juha Paldanius Oy pre súčasnú európsku rodinu. Prihliadalo sa na tendenciu, že pre dnešného "uvedomelého" človeka je príroda súčasťou ideológie bývania ako po stavebnej, tak aj po vizuálnej stránke pri architektúre a výzdobe interiéru. Dôležitou hodnotou v naprojektovanom dome je veľkorysé riešenie spoločenských priestorov ako aj vysoká úroveň ostatného vybavenia, vrátane materiálového riešenia.

### Dispozícia

Idea domu "Laminaria" vznikla neobvyklým nápadom – zastrešením zrubového átria. Okolo kľúčového spoločenského priestoru sú umiestnené a "ochranným pásmom" oddelená pokojová zóna – miestnosti pre jednotlivých obyvateľov domu a tiež pomocné priestory. Z jedného do druhého sa dá premiestňovať cez

obývaciu izbu. Vrcholný zážitok pre budúcich obyvateľov domu bude určite znamenať panoramatický výhľad cez terasy, a to na dva smery, čo právom robí tento konštrukčne vysoký priestor jadrom domu. V rozšírenej verzii riešenia objektu sa dá pridať, okrem iného, aj bazén a miestnosť pre fitness.

### Spojenie drevenej konštrukcie so sklom

Kontio používa drevo na tvorbu architektúry zaujímavej pre dnešnú dobu. Kombinácia kameňa, ocele, skla a dreva otvára nové obzory, napríklad aj schody a zábradlia môžu byť charakterovým prvkom interiéru.

Typy schodísk a zábradlí, ktoré sa dajú v zrubovom dome Laminaria použiť, vrátane výberu materiálu, sú zo štandardnej kolekcie firmy Caava Oy. Cieľom tohto riešenia je vyzdvihnúť schodište ako element interiéru a dotvoriť tak časť zariadeného priestoru. Pri navrhnutí schodiska do voľného priestoru, bez jeho kotvenia do stenovej konštrukcie, sa podarilo nájsť riešenie, ktoré umožňuje, že dizajnový kritický a mnohotvárný výrobok sa ako celok môže dodať ako časť dodávky Kontio domu, a to aj na druhý koniec zeme.

### Nový životný štýl

Kontio Laminaria predstavuje úplne nový štýl bývania. Ide o život v zrubu nového druhu, ktorý sa značne líši od tradičnej, agrárnej architektúry zrubov. Je prekvapujúci svojou atraktivnosťou ako aj luxusnou krásou. Napriek týmto atribútom poskytuje užívateľskú praktickosť pri jeho prevádzke.

Text, kresby a vizualizácie: KONTIO, [www.kontio.sk](http://www.kontio.sk)

